

# Présentation EPTB Durance

Rôle du SMAVD - EPTB Durance  
Mise en œuvre de la GEMAPI sur le  
BV Durance



# Le SMAVD

- Fondé en 1976 entre les collectivités territoriales de la Basse Durance (*initialement 32 communes + 2 Départements: 13 et 84*)
- Elargi à la moyenne Durance depuis 2005 (*78 communes riveraines ou EPCI + 4 Départements: 13, 84, 04 et 05 + la Région Provence-Alpes-Côte-D'azur*)
- Principales missions :
  - ✓ Gestion hydromorphologique de la rivière
  - ✓ Préservation et gestion du patrimoine naturel
  - ✓ Gestion harmonieuse des différents usages
  - ✓ Gestion foncière de l'espace alluvial
  - ✓ Lutte contre les pollutions
  - ✓ Gestion des crues et amélioration de la sécurité au regard des inondations



# Le SMAVD

- Concessionnaire depuis 1982 du DPF de la Basse Durance
- Maître d'ouvrage et/ou maître d'œuvre dans différents domaines (inondation; morphologie fluviale; gestion milieux naturels; Observatoire Durance; etc ...)
- Portage et animation du Contrat de Rivière du Val de Durance
- Opérateur puis Animateur Natura 2000
- Établissement Public Territorial du Bassin de la Durance depuis 2010



# Le bassin versant de la Durance et ses affluents

Périmètre EPTB

**Haut Bassin et Serre-Ponçon**  
SMADESEP  
Contrat de BV  
Plan d'aménagement durable du Lac

**Guil**  
PNR Queyras  
PAPI d'intention  
Contrat de rivière

**Buëch / Méouge**  
SMIGIBA  
Contrat de rivière

**Jabron**  
SIPCCRJ  
-

**Ubaye**  
SMPUU  
Contrat en cours de définition

**Bléone**  
SMAB  
Contrat de rivière

**Asse**  
SMDBA  
Contrat en cours de définition

**Largue et Laye**  
PNR Luberon  
Contrat de gestion

**Verdon**  
PNR Verdon  
Contrat de rivière  
SAGE

**Durance**  
SMAVD-EPTB de la Durance  
Contrat de rivière

**Eze**  
SIAE

**Marderic**  
SIMA  
PSR

**Calavon Coulon**  
SIRCC  
Contrat de rivière  
PAPI

PNR Luberon  
SAGE



# La fonction « EPTB »

Des fonctions opérationnelles de pilotage, d'études, d'ingénierie et de programmation exercées à titre subsidiaire et complémentaire

- Chaque syndicat de rivière ou PNR reste responsable de la mise en œuvre de la gestion de son cours d'eau.
- Le SMAVD-EPTB de la Durance est une instance d'animation et de coordination à l'échelle du bassin
- Le SMAVD-EPTB peut porter la maîtrise d'ouvrage d'études et d'actions pour des problématiques à traiter à l'échelle du BV de la Durance

Des fonctions consultatives, dans le cadre prévu par la loi (avis sur des projets)





# Le SMAVD-EPTB de la Durance

## Axe Durance

SMAVD

### Comité Syndical

Élus des communes de l'axe Durance et collectivités membres

### Démarches « axe Durance »

Contrat de rivière  
Natura 2000  
futur PAPI  
...

### Gestion études et travaux

Concession DPF Basse Durance  
Maîtrise d'ouvrage / d'œuvre dans plusieurs domaines (inondation, morphologie, gestion milieux naturels, observatoire, etc.)

## BV Durance

Régie du bassin hydrographique de la Durance

### Conseil d'Exploitation

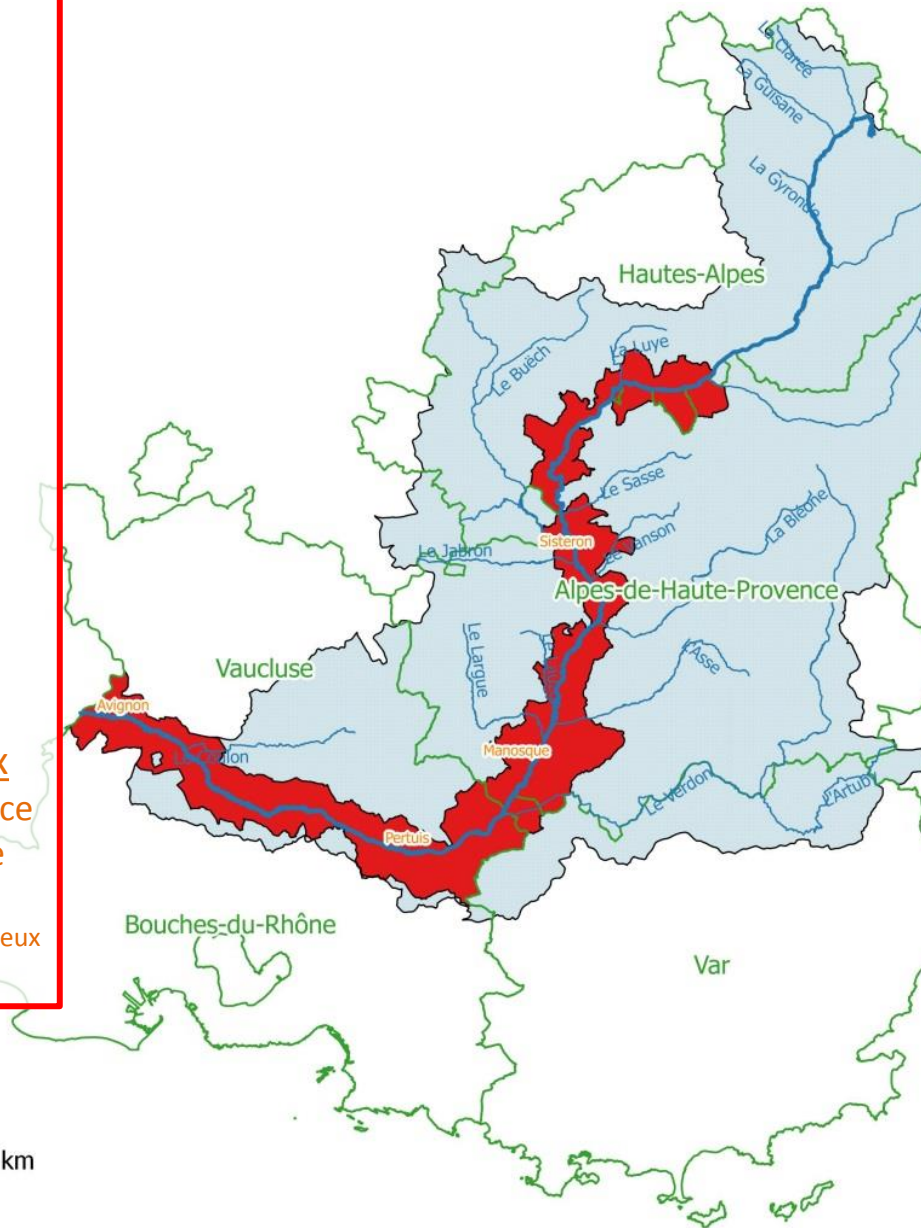
Élus des gestionnaires de milieux aquatiques du BV de la Durance

### Démarches de bassin versant

SLGRI (co-animation avec la DREAL)  
futur SAGE  
...

### Gestion études et travaux

Maîtrise d'ouvrage pour des problématiques de dimension BV (ex : étude usages)



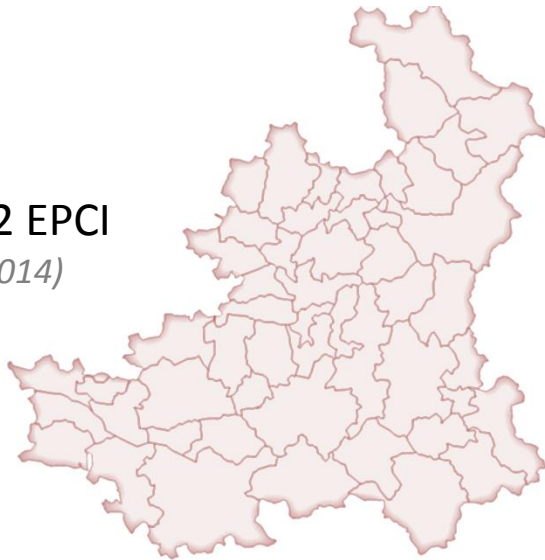
### Légende

- Périmètre du contrat de rivière
- DURANCE
- AFFLUENT
- Bassin versant de la Durance

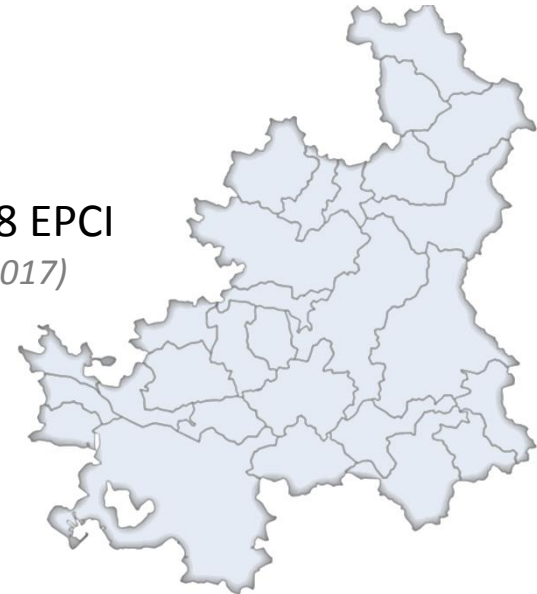
# Mise en œuvre de la GEMAPI sur le BV Durance

- Paysage des EPCI depuis le 1<sup>er</sup> janvier 2017 :

52 EPCI  
(2014)



28 EPCI  
(2017)



= Un paysage des futurs porteurs de la GEMAPI très divers

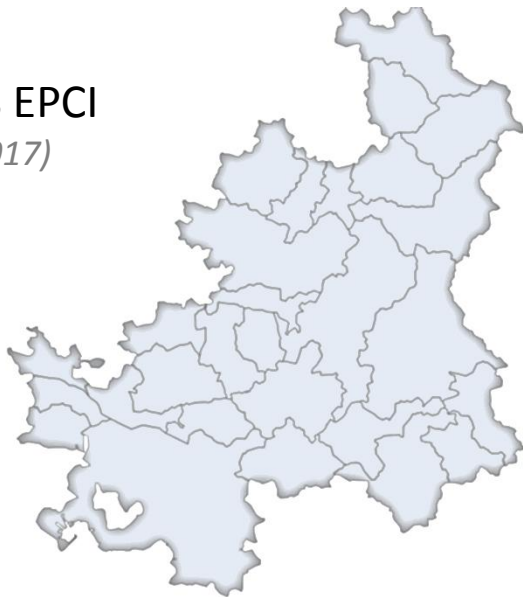
EPCI du BV Durance en 2017 :

- 1 métropole (1,8 millions d'habitants)
- 8 Communautés d'agglomération (de 47 000 à 190 000 habitants)
- 19 Communautés de communes (de 5 000 à 30 000 habitants)

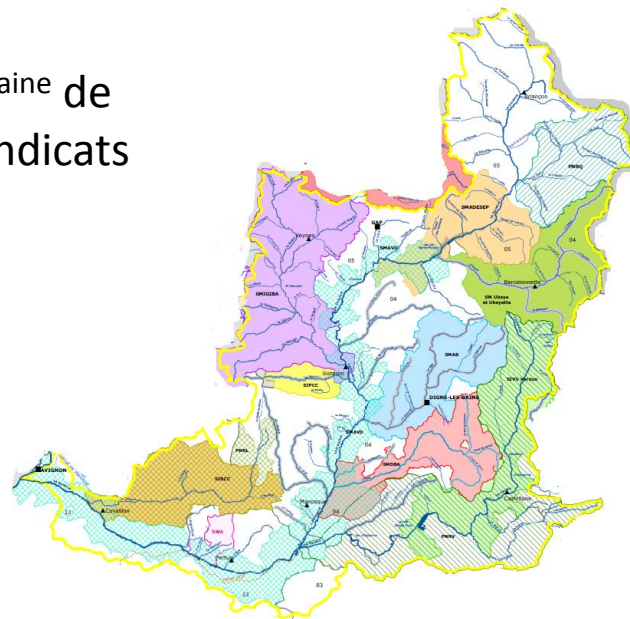


# Croisement EPCI / GMA BV Durance

28 EPCI  
(2017)



15<sup>aine</sup> de  
Syndicats



- > 70 % des EPCI sont concernés par au moins 2 « gestionnaires ».
- > 40% par 3 et + (jusqu'à 6)

= La nécessité d'une certaine cohérence des approches





# Accompagnement de l'EPTB Durance pour la mise en œuvre de la GEMAPI

- Diagnostics partenariaux : en appui aux EPCI riveraines de la Durance (dev d'une méthode de diagnostic des enjeux)
- Un Comité technique GEMAPI Durance : échanges – retours d'expérience - recherche de cohérence dans les démarches locales

+ *Réflexion sur les futurs statuts*

